

Tagalarm



Tagalarm – Funktionsbeschreibung

Tagalarm – Modellvarianten

Tagalarm – Komponenten

Tagalarm – Zubehör

Tagalarm – ohne aufwändige Installation sofort betriebsbereit

Der Tagalarm ist einfach zu installieren. Er ist eine kostengünstige Alternative, um den Verschluss von Türen im Verlauf von Rettungswegen zu überwachen.

Das Gerät ist steckerfertig und benötigt in Verbindung mit einem optionalen Funk-Reed-Kontaktes keine Verkabelung. Es sollte innerhalb einer Entfernung von bis zu 30 m zum Funk-Reed-Kontakt montiert werden. Mit einem normalen Tür-Reed-Kontakt ist es selbstverständlich auch kompatibel, muss dann aber verkabelt werden.

Bei Öffnen der Tür löst ein Alarm aus, der durch die im Gerät eingebaute Alarmleuchte auch visuell wahrgenommen wird.

Berechtigte Personen öffnen die Türen alarmfrei über den Schlüsselschalter. Die Zustandsanzeige des Geräts erfolgt über eine rote bzw. grüne LED. Wird nach einer berechtigten Öffnung vergessen, die Tür zu schließen, ertönt nach Ablauf von 15 Sekunden Öffnungszeit ein Intervallton und die

grüne LED blinkt. Sobald die Tür geschlossen wird, leuchtet wieder die rote LED, der Intervallton verstummt und das Gerät ist scharfgeschaltet.

Über den Schlüsselschalter kann auch eine Dauerfreigabe der Tür erreicht werden.

Das entsprechende Piktogramm „Tür alarmgesichert“ weist darauf hin, dass es sich um eine überwachte Tür handelt.

Wird die Tür beidseitig benutzt, so ist auf der Außenseite ein Taster zu installieren (z. B. im Verschlusslager, damit das Lager jederzeit wieder verlassen werden kann). Der Taster ermöglicht nur einen berechtigten Durchgang und löst keinen Alarm aus. Diese Einstellung sowie eine Dauerfreigabe kann nur direkt am Tagalarmgerät durch eine berechtigte Person vorgenommen werden.

Das elegante, eloxierte Aluminiumgehäuse des Tagalarm eignet sich gut zum Einsatz in Bereichen mit Publikumsverkehr.

Tagalarm



Tagalarm – Modellvarianten

Tagalarm



- wahlweise für Funk- oder Kabelreedkontakt
- neues Design im 2 mm Edelstahlgehäuse
- mit eingebautem PHZ zur Scharf-/Unscharfschaltung des Gerätes
- rot/grüne LED-Zustandsanzeige,
- integrierte Blitzleuchte und Hupe (100 dB/1 m)
- montagefertig mit Einbaunetzteil
In: 230 V, 50 Hz 17 W Out: 12 V, 600 mA
- Maße: (B x H x T) 90 x 160 x 80 mm
- auch zur Unterputzmontage geeignet

Lieferumfang

- 1x Tagalarm
- 2x Schlüssel

Unterputzkasten

Tagalarm



- wahlweise für Funk- oder Kabelreedkontakt
- mit eingebautem PHZ zur Scharf-/Unscharfschaltung des Gerätes
- rot/grüne LED-Zustandsanzeige,
- integrierte Blitzleuchte und Hupe (100 dB/1 m)
- wahlweise mit Stecker- oder Einbaunetzteil
- Maße: (B x H x T) 120 x 300 x 68 mm

Lieferumfang

- 1x Tagalarm
- 1x Netzteil
- 2x Schlüssel

mit Steckernetzteil

mit Einbaunetzteil

In: 230 V, 50 Hz 17 W Out: 12 V, 600 mA

Tagalarm LC

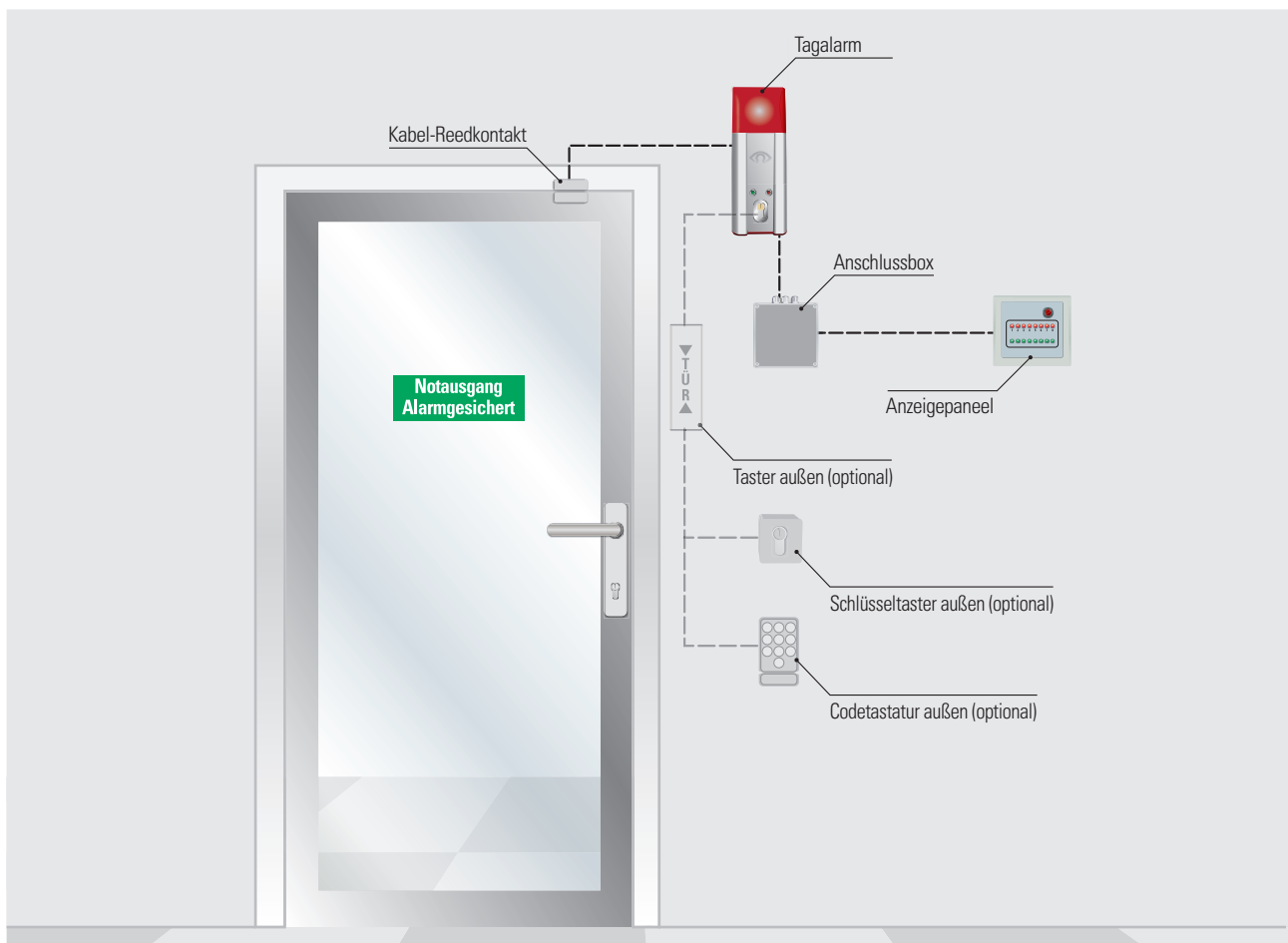
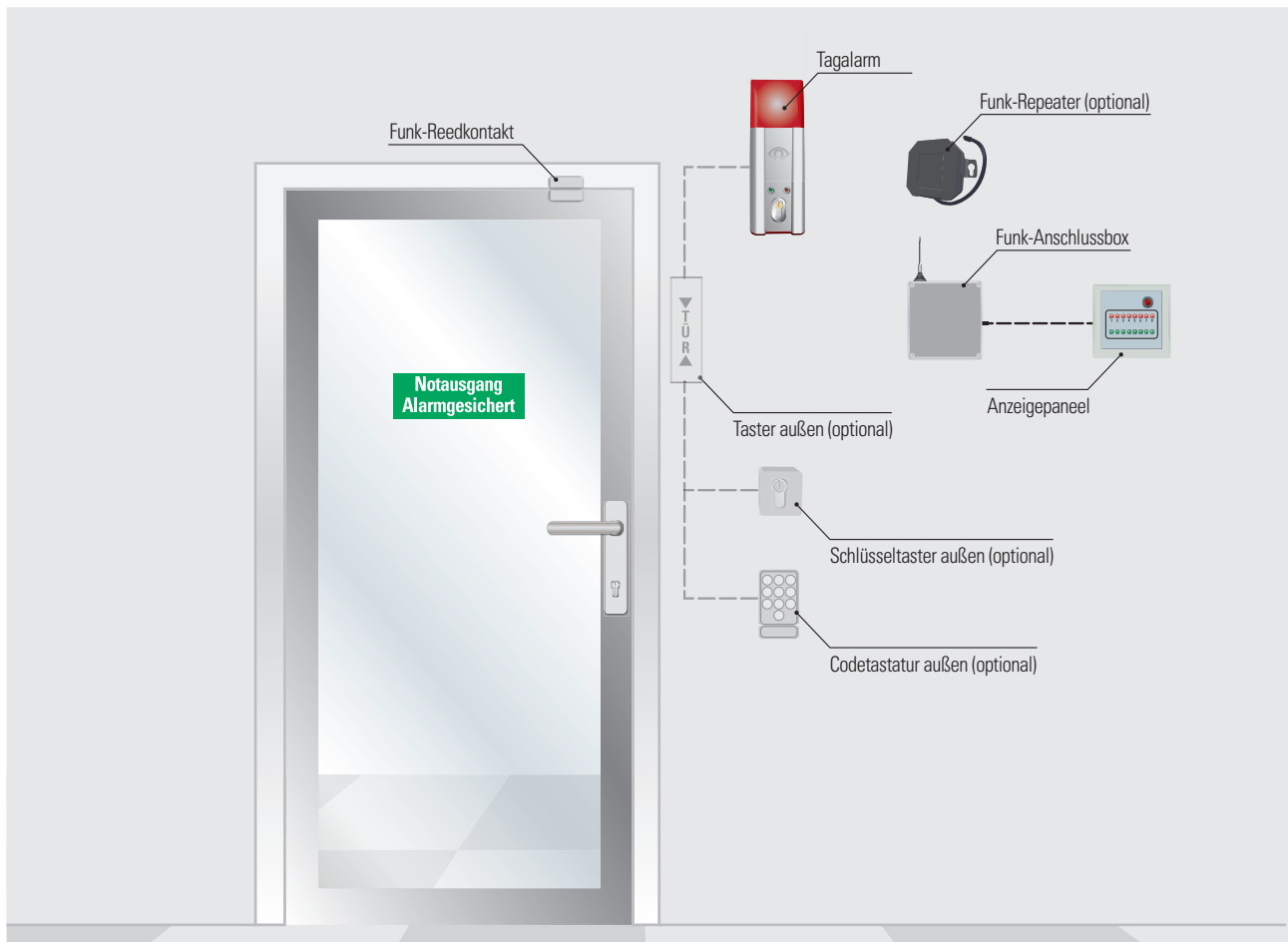


- für Kabelreedkontakt
- mit eingebautem PHZ zur Scharf-/Unscharfschaltung des Gerätes
- rot/grüne LED-Zustandsanzeige,
- Hupe (100 dB/1 m)
- Spannungsversorgung über 9 V-Blockbatterie
- Maße: (B x H x T) 120 x 227 x 68 mm

Lieferumfang

- 1x Tagalarm LC
- 1x 9 V-Batterie
- 2x Schlüssel

Komponenten zum Tagalarm



Komponenten zum Tagalarm

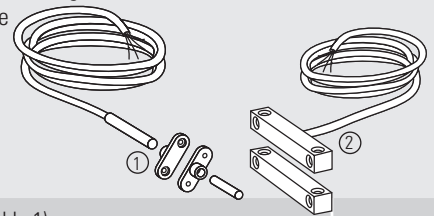
Funk-Reed-Kontakt



- 108 x 47 x 20 mm
- Aufschraub-Montage
- weißes Kunststoffgehäuse
- Sendemodul 868,3 MHz.
- Spannungsversorgung über mitgelieferte 3 V-Knopfzelle
- VdS-Zulassung
- Reichweite: 30 m

Kabel-Reed-Kontakt

- zur Öffnungsüberwachung
- mit Sabotageleine
- inkl. 2 m Kabel
- Farbe: weiß



Einlass-Montage (Abb. 1)

Aufschraub-Montage (Abb. 2)

Funk-Anschlussbox



für max. 32 Türen
120 x 120 x 37 mm

Anzeigepanel



- für max. 8 Türen
- 120 x 120 x 38 mm

Erweiterungs-Anzeigepanel
für max. 8 Türen

ACHTUNG: Für das Anzeigepanel
wird immer eine Anschlussbox benötigt.

**Funk
Kabel**

Anschlussbox



- für max. 8 Türen
- 200 x 120 x 75 mm

Erweiterungs-Box
für max. 8 Türen

Beleuchtete Kompakt-Codetastatur



- Tastatur und Steuerung in robustem Edelstahlgehäuse
- 3 verschiedene Codes programmierbar
- IP 54
- 12–24 V AC/DC
- auf Putz

Großflächentaster



- in grauem Kunststoff
- für Aufputz-Montage
- (B x H x T) 80 x 210 x 23 mm
- mit Piktogramm

Funk – 868 MHz

Mechanisch

Großflächentaster



- IP 54
- für Montage in Feuchträumen und Außen geeignet
- (B x H x T) 80 x 198 x 23 mm
- mit Piktogramm

Funk – 868 MHz

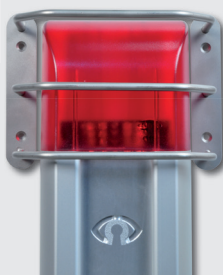
Mechanisch

Funkrepeater (Verstärker)

- aP-Montage
- Signalaufnahme und Weiterleitung ca. 30 m
- 12–24 V/DC, 230 V/AC
- 45 x 45 x :



Ballschutzkorb für Blitzleuchte



für Tagalarm

für Tagalarm

und Türterminal

Miniatur Schlüsseltaster





- ein Tastimpuls bewirkt die Freigabe
- vorgerichtet für bauseitigen Profilhalbzylinder (L= 30 mm)
- 75 x 75 x 68 mm



als aP-Montage

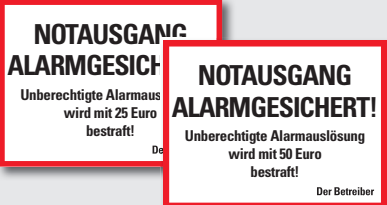
als uP-Montage

Tagalarm Zubehör

Folienaufkleber	
297 x 105 mm	
Normaldruck	
langnachleuchtend	

Folienaufkleber	
400 x 200 mm	
Normaldruck	
langnachleuchtend	

Folienaufkleber		
	155 x 92 mm	Normaldruck langnachleuchtend
	297 x 105 mm	Normaldruck langnachleuchtend

Folienaufkleber „Notausgang Alarmgesichert... Unberechtigte Alarmauslösung ...“		
	200 x 150 mm	„...wird mit 25 Euro bestraft!“ „...wird mit 50 Euro bestraft!“