

Beton Aufstellvorrichtung

Aufbau- und Verwendungsanleitung

für vielseitigen Einsatz von Verkehrs- und Signalzeichen. Positionierbar durch Stapler oder Kran möglich (auch stapelbar) incl. vorgerichtetem Vierkantloch 60 x 60mm und 4 Gewindebolzen zur Anbringung von verschiedenen Adaptierungen für den individuellen Einsatz. Optional kann die Aufstellvorrichtung mit Höhenausgleichern Art Nr. 70670N auf unwägbareren Boden ausnivelliert werden.

Allgemeiner Hinweis:

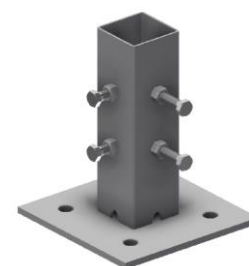
Alle Bauteile sind vor dem Einbau durch Sichtkontrolle auf Beschädigungen zu prüfen. Beschädigte Teile dürfen nicht verwendet werden.

Nur geeignete und mit dieser Arbeit vertraute Personen dürfen das Produkt unter fachkundiger Leitung (z. B. Polier, Vorarbeiter usw.) aufstellen

Unfallverhütungsvorschriften sind einzuhalten

Technische Daten:

Art.-Nr.	Ausführung	kg
3F120	Grundmaße: 800 x 465 mm	600
3F121	Grundmaße: 800 x 465 mm	1000
3F120-1	Adapterplatte	4,5
70670N	Höhenausgleicher	2,5



Adapterplatte

Montage:

Geeignetes Anschlagmittel an die Transportschlaufen anbringen und das Gewicht in Position bringen. Bei unebenen Untergrund bitte zwingend die Höhenausgleicher montieren und ausnivellieren, damit die Standsicherheit garantiert ist. Zum Schluss die Adapterplatte oder entsprechend das Produkt mit dem Betongewicht verbinden.