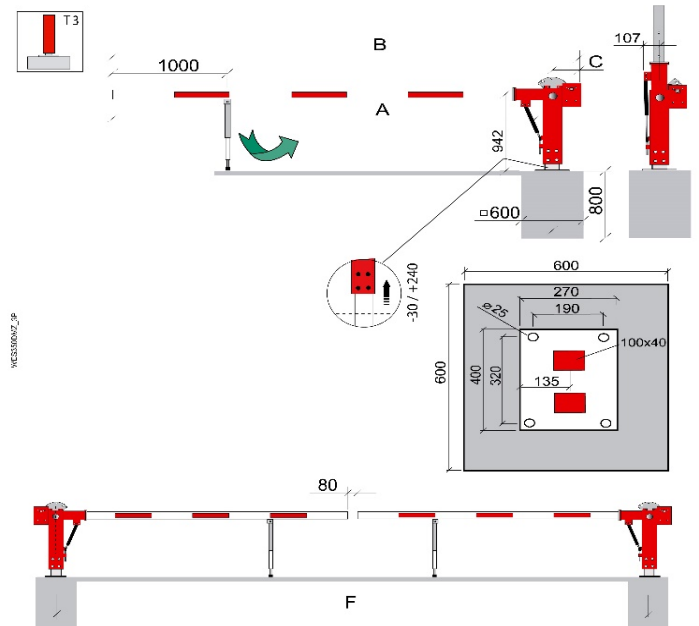
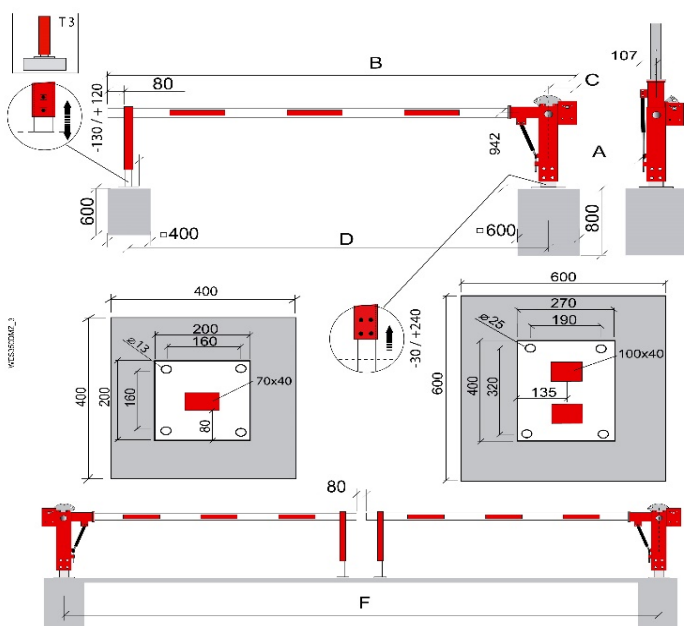


Fundamentplan

Befestigung	Auflagestütze	Typbreite = Sperrbalken- länge	Fundamentplan				
			A	B	C	F	
Aufschraubplatte	2000		1924	2512	210	2187	4684
Aufschraubplatte	2500		2424	3012	210	2687	5684
Aufschraubplatte	3000		2924	3512	210	3187	6684
Aufschraubplatte	3500		3424	4012	210	3687	7684
Aufschraubplatte	4000		3960	4512	210	4187	8684
Aufschraubplatte	4500		4424	5012	210	4687	9684
Aufschraubplatte	5000		4924	5512	210	5187	10684
Aufschraubplatte	5500		5424	6012	210	5687	11684
Aufschraubplatte	6000		5924	6512	210	6187	12684
Aufschraubplatte	6500		6424	7012	210	6687	13684
Aufschraubplatte	7000		6924	7512	210	7187	14684
Aufschraubplatte	7500		7424	8012	210	7687	15684
Aufschraubplatte	8000		7924	8512	210	8187	16684
Pendelstütze	2000		2139	2512	210	0	4684
Pendelstütze	2500		2639	3012	210	0	5684
Pendelstütze	3000		3139	3512	210	0	6684
Pendelstütze	3500		3639	4012	210	0	7684
Pendelstütze	4000		4139	4512	210	0	8684
Pendelstütze	4500		4639	5012	210	0	9684
Pendelstütze	5000		5139	5512	210	0	10684
Pendelstütze	5500		5639	6012	210	0	11684
Pendelstütze	6000		6139	6512	210	0	12684
Pendelstütze	6500		6639	7012	210	0	13684
Pendelstütze	7000		7139	7512	210	0	14684
Pendelstütze	7500		7424	8012	210	0	15684
Pendelstütze	8000		8139	8512	210	0	16684



**-Alpha 350- zum
Einbetonieren**

Fundamentplan

Befestigung Auflagestütze	Typbreite = Sperrbalken- länge	A	B	C	D	F
Aufschraubplatte	3000	2989	3512	210	3187	6684
Aufschraubplatte	3500	3489	4012	210	3687	7684
Aufschraubplatte	4000	3989	4512	210	4187	8684
Aufschraubplatte	4500	4489	5012	210	4687	9684
Aufschraubplatte	5000	4989	5512	210	5187	10684
Aufschraubplatte	5500	5489	6012	210	5687	11684
Aufschraubplatte	6000	5989	6512	210	6187	12684
Aufschraubplatte	6500	6489	7012	210	6687	13684
Aufschraubplatte	7000	6989	7512	210	7187	14684
Aufschraubplatte	7500	7489	8012	210	7687	15684
Aufschraubplatte	8000	7989	8512	210	8187	16684
Pendelstütze	3000	3139	3512	210	0	6684
Pendelstütze	3500	3639	4012	210	0	7684
Pendelstütze	4000	4139	4512	210	0	8684
Pendelstütze	4500	4639	5012	210	0	9684
Pendelstütze	5000	5139	5512	210	0	10684
Pendelstütze	5500	5639	6012	210	0	11684
Pendelstütze	6000	6139	6512	210	0	12684
Pendelstütze	6500	6639	7012	210	0	13684
Pendelstütze	7000	7139	7512	210	0	14684
Pendelstütze	7500	7424	8012	210	0	15684
Pendelstütze	8000	8139	8512	210	0	16684

