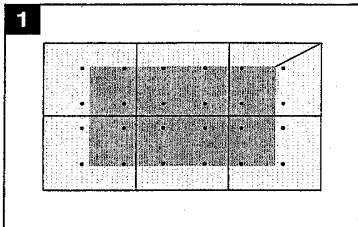
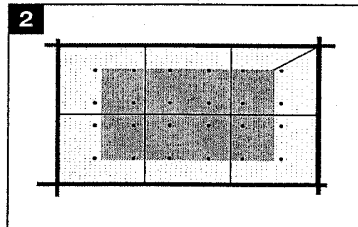


Für Verkehrssicherheitsteile mit **Verklebung** auf der Straßenoberfläche.
Für dauerhafte Einbauten.

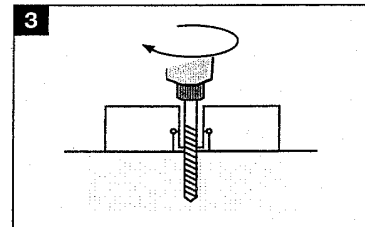
Der zu verwendende Kleber ist ein 2-komponentiger Flächenkleber auf PU-Basis. Er geht durch Reaktion mit Luftfeuchtigkeit oder Wasser in den elastischen Zustand über. Die Verarbeitungstemperatur sollte zwischen + 5 °C und + 35 °C liegen. Bitte beachten Sie die Gebrauchsanleitung des Klebers.



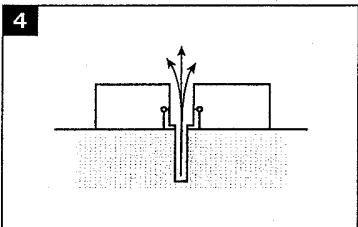
1 Systemelemente komplett auslegen und ausrichten.



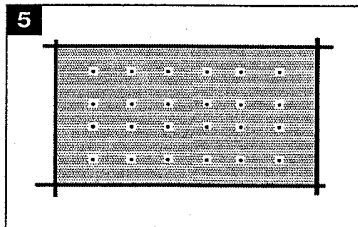
2 Umriss der Systemelemente mit Kreide auf dem Straßenbelag aufzeichnen.



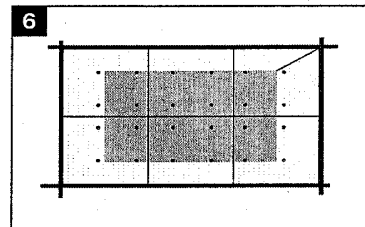
3 Alle Montagelöcher Ø 12 mm in Untergrund mind. 110 mm tief bohren.



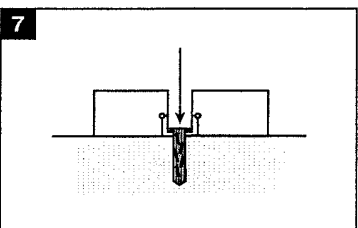
4 Bohrstaub aussaugen bzw. ausblasen.



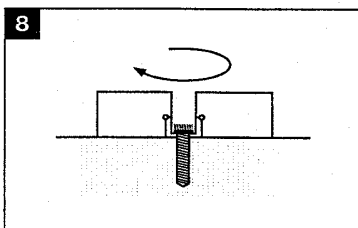
5 Zu verklebende Elemente abnehmen. Anschließend die Flächen von Staub und Schmutz reinigen. Kleber (bitte Gebrauchsanweisung beachten) mittels Zahnpachtel auf den Straßenbelag auftragen.



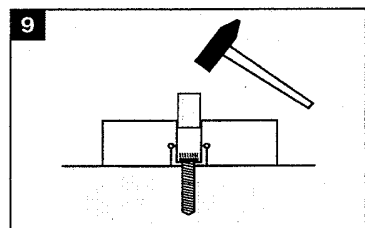
6 Elemente auf die vorbereitete Fläche legen und ausrichten. Der Zeitraum zwischen Klebeauftrag und dem Auflegen der Elemente darf nicht länger als max. 30 Min. betragen.



7 Dübel bis auf die Armierung des Elementes einstecken (Dübelkragen oberhalb der Armierung).



8 Schraube mit U-Scheibe sofort eindrehen, bis der Schraubenkopf auf der Armierung fest aufsitzt.



9 Verschlussstopfen mit Wasser benetzen und mit Hammer bündig einschlagen.

TIPP: Befindet sich die Klebefläche auf unebenem Untergrund, empfehlen wir, den Lippenbereich der Verkehrssicherheitsteile zu beschweren, bis der Kleber getrocknet ist (ca. 12 h, Durchtrocknungszeit ca. 24 h).