

# DEXCON



DEXCON – Funktionsbeschreibung

DEXCON – für Türen und Fenster

DEXCON – für Stangengriffe

DEXCON – für Druckstangen

DEXCON – für auftragende Schubstangen

DEXCON – Zubehör

Elektrischer Stangenalarm für Stangengriffe und Druckstangen

Mechanische Stangensicherung

Elektrischer Stangenalarm – Zubehör

# DEXCON (DoorEXitCONtroller)

Jährlich beklagen Unternehmen Schäden in Milliardenhöhe, die ihnen durch Diebstahl und Warenschwund entstehen. Gerade unverschlossene und ungesicherte Notausgangstüren sind Dieben hier ein willkommenes Schlupfloch. Daher sollten diese Türen mit besonderen Türsicherungssystemen versehen werden.

Eine preisgünstige und effiziente Lösung ist der **DEXCON** (Door **EXitCONtroller**). Der **DEXCON** ist ein Türüberwachungsgerät, das speziell zur Sicherung von Notausgangstüren und Fluchtfenstern entwickelt wurde. Er arbeitet mittels Reedkontakt und wird oberhalb der Tür oder auf dem Türblatt installiert. Hier baut er eine sichtbare Hemmschwelle zum Schutz gegen unbefugtes Öffnen der Türen oder Fenster auf. Ein wirkungsvolles Piktogramm mit der Aufschrift STOP unterstützt dieses. Wird dennoch eine Öffnung vorgenommen, ertönt ein lauter (95

dB/1 m) Alarm. Der Nutzer kann entscheiden, ob der Alarm entweder autorisiert mit dem Geräteschlüssel quittiert werden oder sich dieser nach 3 Minuten selbst abschalten soll. Der **DEXCON** verfügt über vielfältige Funktionen, die dem Nutzer ein breites Anwendungsspektrum eröffnen.

Da sich der **DEXCON** schnell und einfach sowie unabhängig vom vorhandenen Türbeschlag montieren lässt, ist er besonders für den Nachrüstbereich empfehlenswert. Sogar eine **Montage an auftragenden Schubstangen** ist beim **DEXCON** kein Problem.

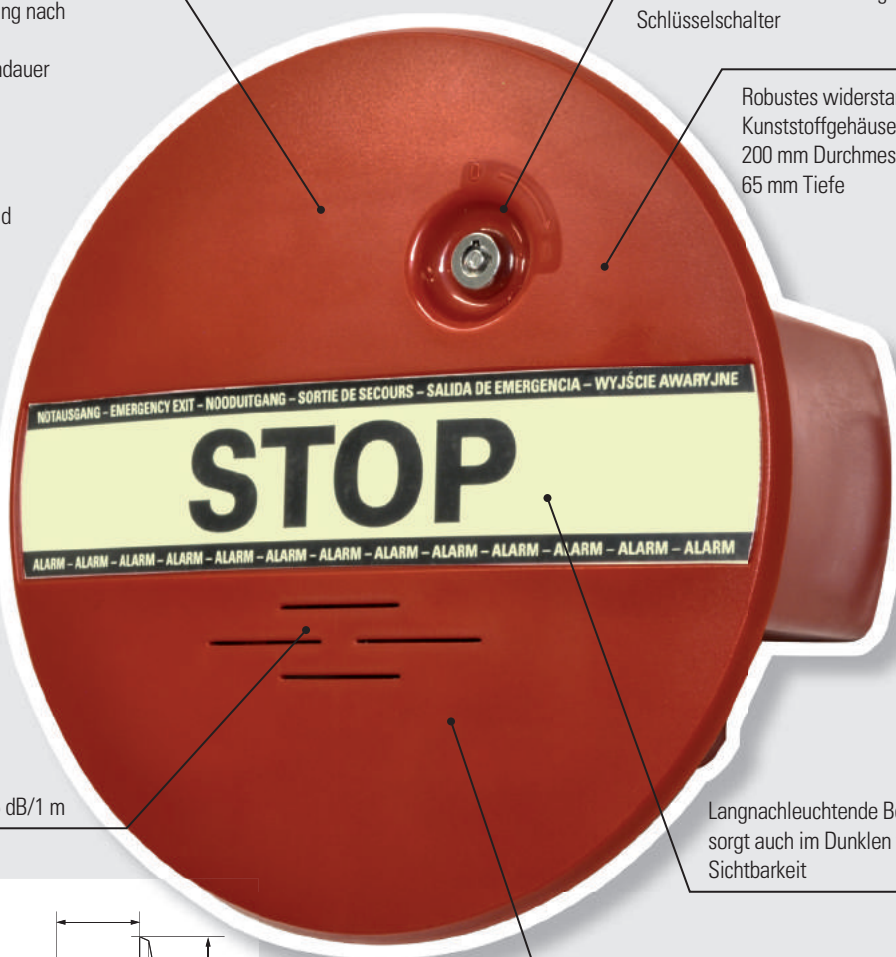
Mit dem entsprechenden Zubehör lässt sich der **DEXCON** zur Sicherung für Stangengriffe – **DEXCON für Stangengriffe** –, und zur Sicherung von Druckstangen – **DEXCON für Druckstangen** –, ausbauen.

## Vielfältige Funktionen bereits ab Werk

- Batterie- oder Netzbetrieb
- Batterieüberwachung
- Automatische Alarmabschaltung nach 3 Minuten
- Hotelmodus einstellbar: Alarmdauer 30 Sekunden
- 2 Lautstärken zur Wahl
- Alarmverzögerung einstellbar
- 15 Sekunden Offenhaltezeit
- Fremdeinspeisungsklemme und potenzialfreier Kontakt für Alarmweiterleitung
- Daueroffenfunktion (nicht bei Stangengriffen)
- „Tür zu lange offen“-Alarm
- Stiller Alarm einstellbar
- Externer Taster für Freigaben anschließbar (Fernsteuerung)

Einzel- und Dauerfreischaltung über Schlüsselschalter

Robustes widerstandsfähiges Kunststoffgehäuse  
200 mm Durchmesser,  
65 mm Tiefe

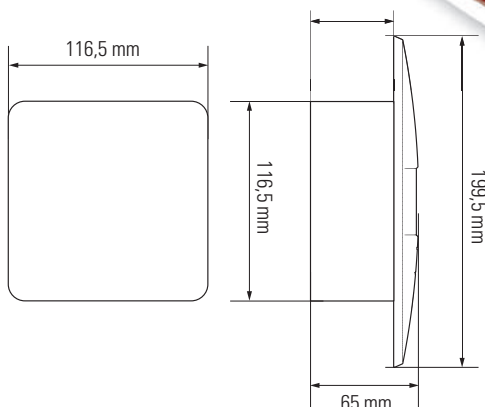


Alarmierung bei unberechtigter Begehung mit 95 dB/1 m oder 75 dB/1 m

Langnachleuchtende Beschriftung sorgt auch im Dunklen für gute Sichtbarkeit

## Vielseitig einsetzbar:

Als Türalarm mit Reedkontakt, an Stangengriffen oder Druckstangen, an Türen mit auftragenden Schubstangen



# DEXCON für Türen und Fenster

Der DEXCON dient zur Überwachung von Türen und Fenstern im Bereich von Flucht- und Rettungswegen. Sobald diese geöffnet werden, ertönt ein akustisches Signal, welches entweder autorisiert mit dem Geräteschlüssel quitiert werden kann oder selbsttätig nach vorab eingestellter Wartezeit

(3 Minuten oder 30 Sekunden) erlischt. Werkseitig ist die Lautstärke des Alarmgebers auf 95 dB/1 m eingestellt; sie kann jedoch auf ca. 75 dB/1 m gedrosselt werden.



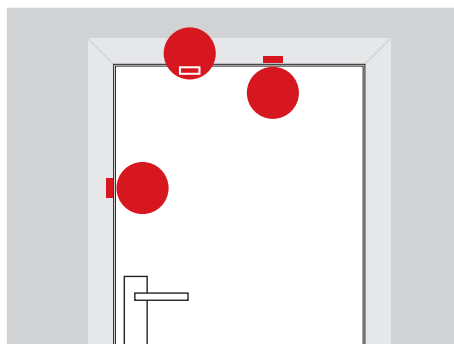
### Lieferumfang

- 1x DEXCON
- 1x Reedkontakt mit 2 m Kabel
- 1x 9 V-Batterie
- 1x Schlüsselschalter mit 2 Schlüsseln
- 1x Aufkleber „STOP“
- Batterieüberwachung
- Befestigungsmaterial

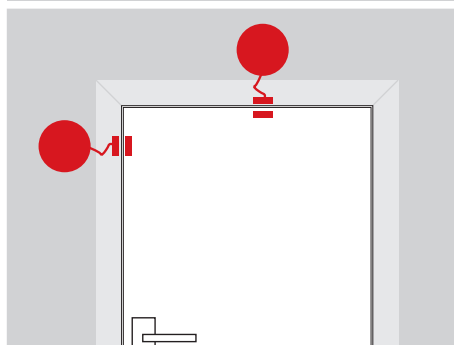
### Die Vorteile im Überblick

- Einfache Montage an diversen Türen
- Alarmabschaltung über den Geräteschlüssel
- Batteriebetrieben inkl. Batterieüberwachung – keine Kabel nötig
- Optische und akustische Hemmschwelle
- Funkweiterleitung optional
- Perfekt für das Nachrüstgeschäft

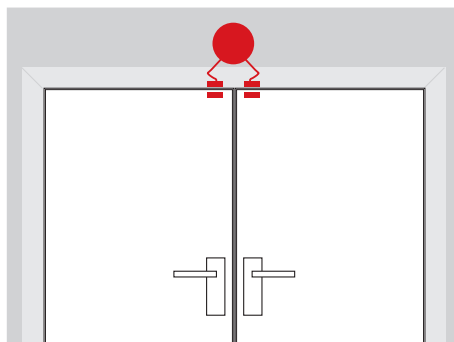
ivmontage auf dem Türblatt



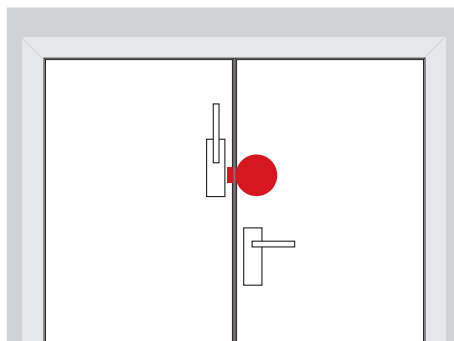
Montage neben der Tür – Reedkontakt abgesetzt



Montage über der Tür – Reedkontakt abgesetzt



Montage auf dem Türblatt



## DEXCON für Stangengriffe

Der DEXCON für Stangengriffe mit horizontal verstellbarem Auslöswinkel überwacht den Stangengriff. Durch den STOP-Aufkleber und einen integrierten Voralarm wird eine wirkungsvolle Hemmschwelle gegen ein unberechtigtes Öffnen der Tür aufgebaut. Der Voralarm löst bereits bei leichtem Antippen des Winkels aus. Sobald der Stangengriff losgelassen

wird, verstummt er. Beim Durchdrücken des Stangengriffs wird der Auslöswinkel abgehelt und ein akustischer Hauptalarm aktiviert. Die Tür ist begehbar. Zum erneuten Aktivieren des Stangenalarms wird der Auslöswinkel mit einer neuen roten Oberplatte am Gerät fixiert. Der Alarm wird mittels Geräteschlüssel quittiert.



Stangengriff gesichert



Voralarm – Reset bei Loslassen



Hauptalarm – Reset mit Schlüssel



### Die Vorteile im Überblick

- Einfache Montage an unterschiedlichen Türen
- Voralarm schützt vor Missbrauch
- Alarmabschaltung über den Geräteschlüssel
- Batteriebetrieben inkl. Batterieüberwachung – keine Kabel nötig
- Optische und akustische Hemmschwelle
- Funkweiterleitung optional
- Perfekt für das Nachrüstgeschäft

### Lieferumfang

- 1x DEXCON für Stangengriffe
- 1x verstellbarer Auslöswinkel inklusive Sicherungsband
- 6x rote Oberplatten (für den Auslöswinkel)
- 1x 9 V-Batterie
- 1x Schlüsselschalter mit 2 Schlüsseln
- 1x Aufkleber „STOP“
- Batterieüberwachung
- Befestigungsmaterial

## DEXCON für Druckstangen

Der DEXCON für Druckstangen mit passgenauem Auslösewinkel und Magnetfolie sichert die Druckstange vor missbräuchlicher Öffnung. Durch den STOP-Aufkleber und einen integrierten Voralarm wird eine wirkungsvolle Hemmschwelle gegen ein unberechtigtes Öffnen der Tür aufgebaut. Der

Voralarm löst bereits bei leichter Betätigung der Druckstange aus. Sobald sie losgelassen wird, verstummt er. Erst beim vollständigen Durchdrücken der Druckstange wird der akustische Hauptalarm aktiviert. Die Tür ist begehbar. Der Alarm wird mittels Geräteschlüssel quittiert.



Druckstange gesichert



Voralarm – Reset bei Loslassen



Hauptalarm – Reset mit Schlüssel



### Die Vorteile im Überblick

- Einfache Montage an diversen Türen
- Voralarm unterbindet Missbrauch
- Alarmabschaltung über den Geräteschlüssel
- Batteriebetrieben inkl. Batterieüberwachung – keine Kabel nötig
- Optische und akustische Hemmschwelle
- Funkweiterleitung optional
- Perfekt für das Nachrüstgeschäft

### Lieferumfang

- 1x DEXCON für Druckstange
- 1x verstellbarer Auslösewinkel inklusive Sicherungsband
- 2x rote Oberplatten (für den Auslösewinkel)
- 2 Reed-Kontakte (für den Auslösewinkel)
- 1 Magnetfolie
- 1x 9 V-Batterie
- 1x Schlüsselschalter mit 2 Schlüsseln
- 1x Aufkleber „STOP“
- Batterieüberwachung
- Befestigungsmaterial

## DEXCON an aufragenden Schubstangen

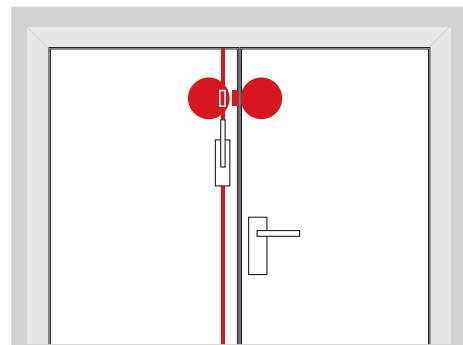
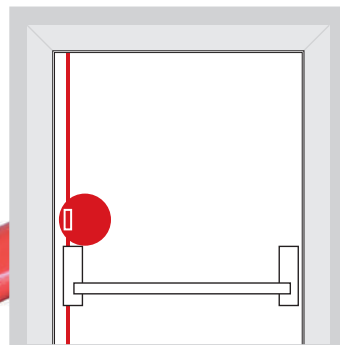
Der DEXCON kann auch Türen mit aufragenden Schubstangen im Bereich von Flucht- und Rettungswegen sichern. Er wird über die Schubstange montiert und sichert diese. Sobald sie bedient wird, ertönt ein akustisches Signal, das entweder autorisiert mit dem Geräteschlüssel quittiert werden kann oder selbsttätig nach vorab eingestellter Wahlzeit (3 Minuten oder 30 Sekunden) erlischt.

### Lieferumfang

- 1x DEXCON für aufragende Schubstangen
- Magnetkontakt
- Magnetfolie für die Schubstange
- 1x 9 V-Batterie
- 1x Schlüsselschalter mit 2 Schlüsseln
- 1x Aufkleber „STOP“
- Batterieüberwachung
- Befestigungsmaterial



Montage über aufragenden Schubstangen



## Zubehör für DEXCON

### Auslösewinkel

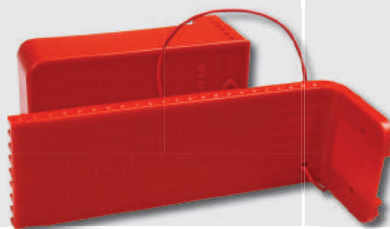
#### für DEXCON an Stangengriffen

aus rotem Kunststoff, horizontal von 55–130 mm verstellbar, zur Montage zwischen Panikstangengriff und DEXCON, inkl. Sicherungsband



#### für DEXCON an Druckstangen

aus rotem Kunststoff, horizontal von 55–130 mm verstellbar, zur Montage der Druckstange, inkl. Sicherungsband



### Klebestreifen

zur bohrlochfreien Montage auf Glas- oder Brandschutztüren

### Ersatzoberplatten

rot, mit Sollbruchstelle, Set = 6 Stück



### Aufkleber

als Ersatz (B x H: 190 x 40 mm)



### Bei Einsatz an Glastüren (für die Rückseite des DEXCON)

**Notausgang  
freihalten**

„Notausgang freihalten“  
130 x 130 mm

**Notausgang  
alarmgesichert**

„Notausgang Alarmgesichert“  
130 x 130 mm

# Elektrischer Stangenalarm für Stangengriffe und Druckstangen

Der patentierte Stangenalarm für Stangengriffe oder Druckstangen ist kabellos und als funktionsfertiges, batteriebetriebenes Komplettgerät leicht zu installieren.

Er überwacht die Panikstange und warnt mit dem Aufkleber ALARM bzw. optional STOP vor unberechtigter Begehung.

Das Gerät wird mit dem Auslösewinkel oberhalb des Stangengriffs montiert. Beim Drücken des Stangengriffs wird der Auslösewinkel abgehelt, ein Mikrokontakt im Gerät gibt frei und es ertönt ein akustischer Alarm (85 dB/1 m). Der Alarm kann nur von einer berechtigten Person mit dem

Geräteschlüssel abgeschaltet werden. Zum erneuten Aktivieren des Alarms muss der Auslösewinkel wieder mit einer neuen roten Oberplatte am Gerät fixiert werden.

Das Gerät besitzt eine Überwachungseinheit, die bei nachlassender Batteriespannung für ca. 10 Tage einen Warnton abgibt.

Außerdem ist der Stangenalarm mit einem Voralarm ausgerüstet, der bei leichter Betätigung der Panikstange auslöst. So wird dem Benutzer signalisiert, dass die Tür nur im Notfall zu benutzen ist. Mit Loslassen des Stangengriffes verstummt der Voralarm wieder.

## Elektrischer Stangengriffalarm

### Lieferumfang

- 1x Stangenalarmgerät mit 85 dB/1 m mit Batterieüberwachung
- 1x verstellbarer Auslösewinkel inklusive Sicherungsband
- 6x rote Oberplatten (für den Auslösewinkel)
- 1x Batterie
- 1x eingebauter Profilhalbzylinder mit 2 Schlüsseln
- 1x Aufkleber „ALARM“

**AUSLAUFARTIKEL**  
Nur solange der Vorrat reicht



## Elektrischer Druckstangenalarm

### Lieferumfang

- 1x Stangenalarmgerät mit 85 dB/1 m mit Batterieüberwachung
- 1 verstellbarer Auslösewinkel inklusive Sicherungsband
- 2x rote Oberplatten (für den Auslösewinkel)
- 1x Batterie
- 1x eingebauter Profilhalbzylinder mit 2 Schlüsseln
- 1x Aufkleber „ALARM“
- 2x Reed-Kontakte
- 1x Magnet zur Montage an der Druckstange

**AUSLAUFARTIKEL**  
Nur solange der Vorrat reicht



# Zubehör für Stangenalarm und Stangensicherung

## Auslösewinkel

### für elektrischen und mechanischen Stangengriffalarm

aus rotem Kunststoff, horizontal von 55–130 mm verstellbar, zur Montage zwischen Panikstangengriff und Stangenalarm, inkl. Sicherungsband



### für elektrischen Druckstangenalarm

aus rotem Kunststoff, horizontal von verstellbar, zur Montage oberhalb der Druckstange, inkl. Sicherungsband



## Ersatzoberplatten

rot, mit Sollbruchstelle, Set = 6 Stück



## Klebestreifen

zur bohrlochfreien Montage auf Glas- oder Brandschutztüren

## Funksendemodul



zur Weiterleitung des Alarms per Funk, Einbau im Gehäuse

## Aufkleber



„ALARM“ als Ersatz (B x H: 273 x 274 mm)



Aufkleber „STOP“

## Bei Einsatz an Glastüren (für die Rückseite des Stangenalarms)



„Notausgang... darf nicht verstellt werden“



„Notausgang Alarmgesichert“



„Notausgang freihalten“

## Funkempfänger



868 Mhz, mit 2 potentialfreien Relaisausgängen/2-Kanal zur Ansteuerung von externen Signalgebern (max 30 V/DC 1A), IP 65, für außen geeignet 12–24V DC/AC 70 x 62 x 35 mm

## Funkrepeater (Verstärker)



nimmt das Signal in bis zu ca. 30 m Entfernung auf und verlängert es um weitere ca. 30 m. 12–24 V DC, 230 V AC, 45 x 45 x 25 mm

## Funk-Alarmleuchte



besteht aus: 868 Mhz-Funkempfänger, Sirene 105 dB/1 m, Blitzleuchte, mit potentialfreiem Relaisausgang (max. 250 V/8A,) Anschluss für externe Signalgeber, inkl. 1,5 m Netzanschlusstecker

## Mechanische Stangensicherung

Die Panikstange ist über einen horizontal verstellbaren Auslösewinkel (55–130 mm) gesichert. Mit dem Drücken der Panikstange bricht die rote Befestigungsoberplatte (Sollbruchstelle) und entschert diese. Mit dem Einstecken einer neuen Befestigungsoberplatte ist die Stangensicherung wieder aktiviert.

Diese mechanische Stangensicherung ist eine preiswerte, optische Sicherung der Panikstange, die für alle auftragenden Panikstangengriffe (keine Druckstangen) verwendet werden kann.

### Lieferumfang

- 1x Metallschild zur Klebmontage
- 1x Piktogramm
- 1x grüne Unterplatte
- 6x rote Oberplatten
- 1x Sicherungsband
- 1x verstellbarer Auslösewinkel

