

Maschinen- schutz.

Trennwandsysteme für Maschinensicherheit.

PROTECTING PEOPLE, PROPERTY, AND PROCESSES

Unser Service.

Wir sorgen für Ihre Sicherheit. Mit unseren Trennwandsystemen bieten wir die sichersten und gleichzeitig flexibelsten Lösungen auf dem Markt.

Wir bieten Ihnen die perfekte Lösung, gemäß Ihren Sicherheitsanforderungen. Wir sind in drei Marktsegmenten tätig: Maschinenschutz, Lagertrennwände und Kellertrennwände.

SICHERHEIT KOMMT NICHT VON UNGEFÄHR

Das Testzentrum steht im Mittelpunkt unseres Unternehmens. Hier werden unsere Produkte strengen Tests unterzogen, um einen hohen Standard beizubehalten. Wir führen täglich Stabilitätstests an unseren Gitterelementen, Befestigungsmaterial und Halterungen durch. Dies erfordert viel Zeit und Mühe, aber es lohnt sich, weil Ihre Sicherheit für uns an erster Stelle steht.

ORTSBEGEHUNGEN

Einer unserer technischen Verkäufer wird sich persönlich um Ihre Anfrage kümmern und – bei Bedarf – eine detaillierte Ortsbegehung durchführen. Wir erstellen mit dem Zeichenprogramm Configura das Layout für Ihren Zaun. So sehen Sie vorher in 2D oder 3D wie der Schutzzaun aussehen wird. Neben unseren Produkten bieten wir Ihnen gerne unsere professionelle Montage an und Ihre Kontaktperson bei uns wird sich auch in Zukunft um Ihr Projekt kümmern.

PLANUNG UND DESIGN

Mit unserer modularen Bauweise wird unser System gemäß Ihren Anforderungen konzipiert. Auch kleine Details werden bei der Planung sorgfältig berücksichtigt. Mit unseren verschiedenen Sicherheitsstandards und den vielfältigen Tür- und Schlossoptionen können unsere Systeme in den unterschiedlichsten Anwendungsbereichen eingesetzt werden.





DIE MONTAGE IST TEIL UNSERES ANGEBOTS

Wir helfen Ihnen bei der Montage und Installation aller unserer Systeme. Wenn Sie die Produkte selbst montieren möchten, ist jeder Lieferung eine leicht verständliche Bedienungs- und Montageanleitung beigelegt.

FALLS SIE NOCH NICHT ÜBERZEUGT SIND...

- Jede Installation ist individuell und auf die spezifischen Anforderungen jedes Kunden zugeschnitten.
- Unsere Gitterelemente sind extrem robust und bewähren sich in den anspruchsvollsten Anwendungen.
- Wir bieten äußerst hochwertige und funktions-fähige Produkte, die in automatisierter und umweltfreundlicher Produktion gefertigt werden.
- Unsere vielseitigen Systeme können einfach miteinander kombiniert werden, so sind sie auch langfristig eine gute Investition.
- Wir sind das erste Unternehmen für Gitterelemente weltweit, dessen Systeme vom TÜV zertifiziert wurden.
- Vor Ort für Sie da – mit Service und Kundendienst.
- Hohe Kapazitäten
- Schnelle Lieferungen

Ihr Partner für besseren Schutz.

Ihre modernen industriellen Prozesse sind sicher, wenn niemand außer autorisiertem Personal Zugang zu den Maschinen des Unternehmens hat.

Trennwandsysteme für Maschinensicherheit bieten eine maximale Personal- und Maschinensicherheit gemäß der Maschinenrichtlinie.

Wir sind in vielen Teilen der Welt eine renommierte Marke in der Produktionsindustrie für Maschinenschutz und Maschinensicherheit. Der Schlüssel ist intelligentes Zubehör, welches mit neuen und alten Modulen von bewährten Systemen kombiniert werden kann.

BEWÄHRTE STÄRKE

Schritt für Schritt entwickeln wir die Basis unserer Systeme weiter – unsere Gitterelemente. Theoretische Berechnungen werden in unserem eigenen Testzentrum getestet.

Die Elemente werden mit Energien von bis zu 2500 Joule getestet, was ein sehr respektables Level ist. Sollte ein Unfall passieren, können Sie

sichergehen, dass die Gitterelemente stabil genug sind, um Menschen und Maschinen zu schützen. Jede einzelne Schweißnaht hält einen hochenergetischen Aufprall stand und das macht den Unterschied.

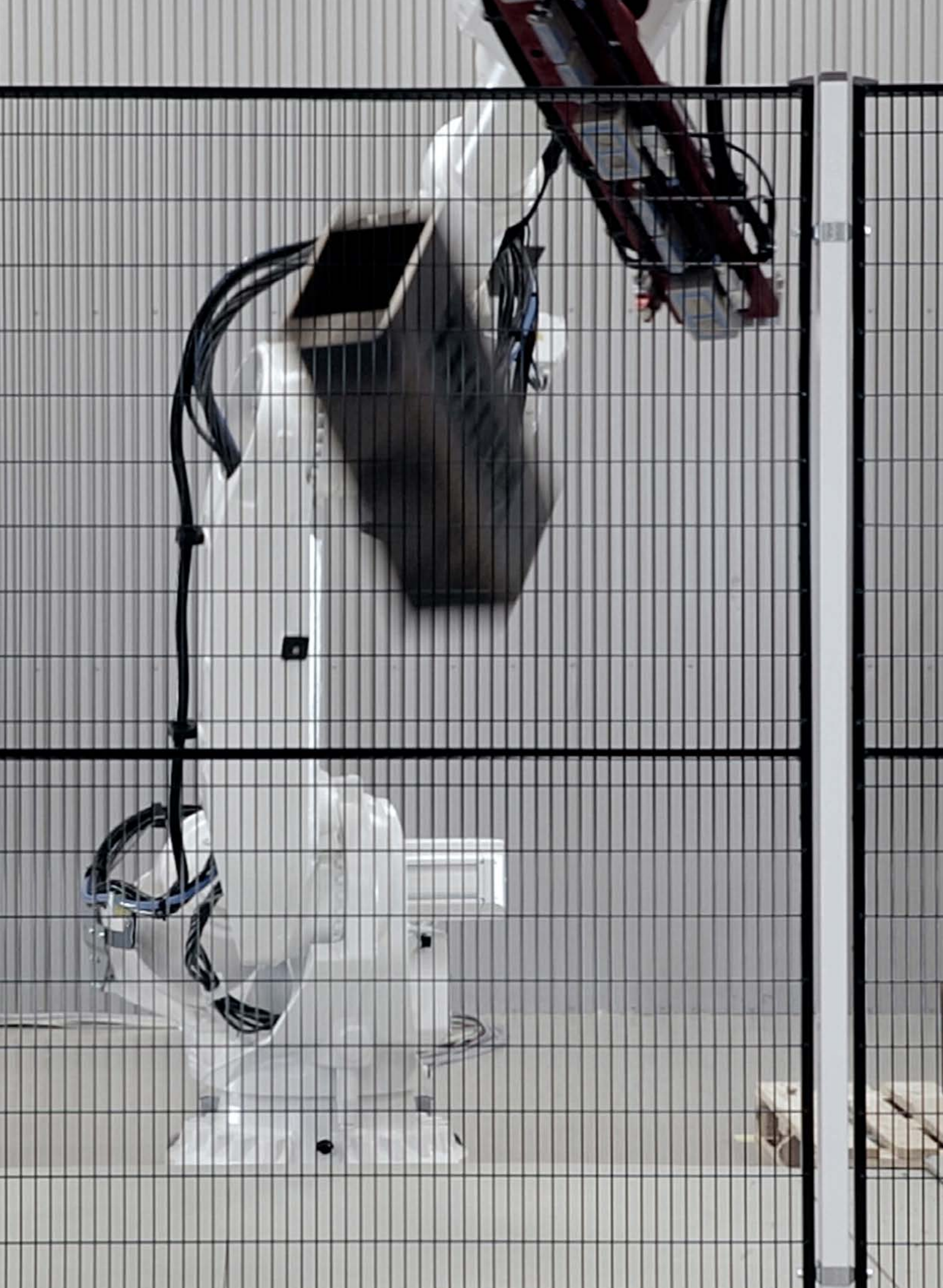
IN ÜBEREINSTIMMUNG MIT DER MASCHINENRICHTLINIE

Alle Produkte zur Maschinensicherheit entsprechen den Anforderungen der Europäischen Maschinenrichtlinie 2006/42/EG. Anforderungen, die Ihre Installation heute und in Zukunft erfüllen sollte, wenn Sie Ihr Maschinenschutzsystem mit neuen Gitterelementen, Türen und Schlössern ergänzt oder erweitert haben.

**Beim Testen unserer Produkte
verwenden wir eine vom
TÜV zertifizierte Methode.**



ISO 12100
ISO 14120
ISO 14119
ISO 10218-2
ISO 13857
ISO 14121-1



Optimieren Sie Ihren Maschinenschutz.

Wir bieten Komplettlösungen zum Schutz Ihres Personals- und Produktionsprozesses. Unsere Produkte zum Maschinenschutz machen Ihre Produktion sicherer und effizienter.

Die Sicherheit Ihres Maschinenschutzes hat mehrere Dimensionen. Unsere einzigartigen Produkte, wie die starken Gitterelemente, das Rapid Fix System und die Safe Lock Lösung, passen zu vielen Varianten von Sicherheitschaltern und wurden für einen sicheren und reibungslosen Maschinenschutz entwickelt.

Die Polycarbonat Elemente bieten optimale Transparenz und mit den Vollblechelementen schaffen Sie eine blickdichte Abtrennung.

Die Gitterelemente sorgen für eine optimale Belüftung und sind die stabilste Lösung für Ihren Maschinenschutz. Wählen Sie das Smart Fix oder Rapid Fix System für einen einfachen Zugang, ausgestattet mit unseren Pfosten 60×40 mm. Bei besonders hohen Risiken im Bereich Maschinenschutz werden die extrem stabilen 80×80 Pfosten mit Strong Fix empfohlen. Wir finden eine Lösung, gemäß Ihren Anforderungen.



1 Strong Fix

Unser stärkster Maschinenschutz, der einen Stabilitätstest von 2500 Joule besteht.



2 Schiebetür a

Eine große Türöffnung mit 6000 mm Öffnungsbreite. ST30 Gitterelemente



6 Maschenweite ST20/ST30

Die sehr stabilen Gitterelemente haben eine Drahtstärke von 3 mm und eine Maschenweite von 20×100 mm.



7 Vollblech Lösungen

Die Vollblechelemente werden vor allem zum Schutz bei Schweiß- und Schneidemaschinen eingesetzt.



8 Falttür

Die Falttür wird beim Öffnen zusammengeklappt und spart Platz auf der Seite und ermöglicht freien Öffnungsraum.



9 Rapid Fix

Für schnellen und einfachen Zugang zur Maschine. Beim Herausziehen des Elements benötigt man eine Klammer einen Inbusschlüssel



2 Lauf Rädern
 für bis zu ca. 1000 kg
 eite, geliefert mit den
 n.



3 Stützenverlängerung
 Hiermit lassen sich die Standardpfosten
 verlängern, um höhere Trenwand-
 systeme zu bauen.



4 Feuerverzinkter Schutz
 Für den Außenbereich und feuchte
 Umgebungen liefern wir Elemente und
 Pfosten feuerverzinkt.



5 Safe Lock
 Passend für alle Türen und kann mit
 einem Sicherheitsschalter ihrer Wahl
 ausgestattet werden.



achen Zugang zur
 snehmen eines
 n für die obere
 schlüssel.



10 Polycarbonat Elemente
 Ermöglichen optimale Transparenz und
 Schutz bei Schweißwerkzeugen und
 gefährlichen Flüssigkeiten.



11 Automatische Schiebetür
 A CE-markierte, automatische Schiebetür
 mit Pfosten, PC - Elementen und
 mit einem Motor von Besam / Assa Abloy
 Entrance Systems.



12 Zwischengeschoss
 Absturzsicherung im Zwischengeschoss.

Kombinieren Sie unsere Systeme für einzigartige Lösungen.

Unsere Maschinenschutzsysteme sind untereinander kompatibel und lassen sich gemäß Ihren spezifischen Anforderungen konstruieren und anpassen. Die Standardhöhen unserer Elemente und Pfosten erfüllen die Anforderungen für Sicherheitsabstände nach ISO 13857.

STANDARDABMESSUNGEN

Die Standardhöhe ist 1400 mm bis 4250 mm. Die Elemente sind in acht verschiedenen Breiten von 200 mm bis zu 1500 mm erhältlich und die Bodenfreiheit von 150 mm ermöglicht eine einfache Reinigung. Elemente

und Pfosten können vor Ort angepasst werden. Um kurze Lieferzeiten zu gewährleisten, haben wir unsere Standard Elemente, Pfosten und Befestigungsmaterialien auf Lager.

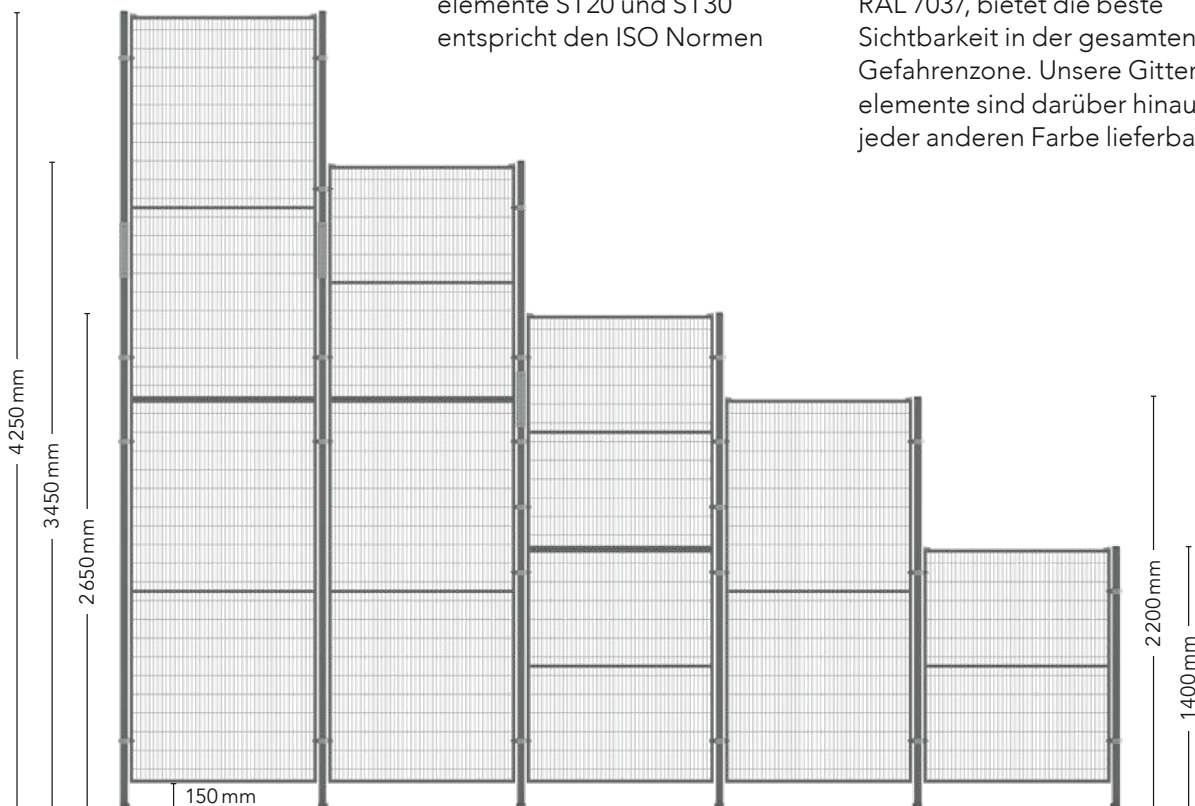
MASCHINENSICHERHEIT

Das Design der Gitterelemente ST20 und ST30 entspricht den ISO Normen

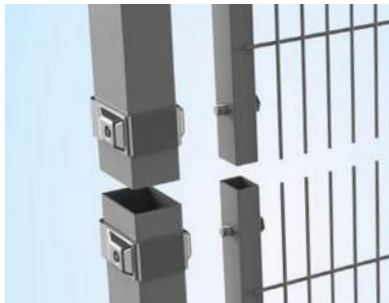
in Bezug auf Einhaltung eines Sicherheitsabstandes von 120 mm zum Gefahrenbereich. Vertikale Drähte auf der Außenseite des Elements erschweren das Hochklettern.

GUTE SICHTBARKEIT

Unsere Standardfarbe grau RAL 7037, bietet die beste Sichtbarkeit in der gesamten Gefahrenzone. Unsere Gitterelemente sind darüber hinaus in jeder anderen Farbe lieferbar.



Intelligente Befestigungen vervollständigen das System. Unser vielfältiges Befestigungssortiment, in Kombination mit den richtigen Elementen und Pfosten für Ihre Anwendung, bietet ein Höchstmaß an Schutz für Personal und Maschinen.



Smart Fix

Smart Fix ist unser bewährtes Sicherheitssystem mit vielen besonders vorteilhaften Eigenschaften. Die Befestigungsklammern werden am Pfosten angebracht und lassen sich einfach in der Höhe verstellen und somit an unebene Fußböden anpassen. Mit dem Pfosten 60×40 und dem ST20 Gitterelement besteht es einen Stabilitätstest von 1600 Joule.



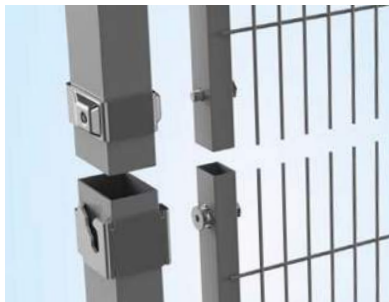
Rapid Fix

Rapid Fix ermöglicht einen schnellen und einfachen Zugang zur Maschine. Mit Hilfe eines Innenschlüssels kann die Befestigung von der Innenseite demontiert und das Element leicht aus den unteren Klammern gehoben werden. Setzen Sie das Element wieder in die Klammern ein, der Verschlussmechanismus lässt das es einrasten.



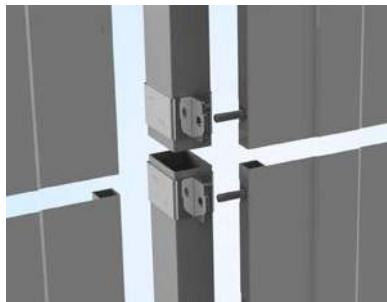
Strong Fix

Mit dem Pfosten 80×80 und einer besonders robusten Klammer ist das Strong Fix die beste Alternative für besonders hohe Risiken im Bereich Maschinenschutz. Die extrem stabilen Pfosten bestehen in Verbindung mit den ST30 Gitterelementen einen Stabilitätstest von 2500 Joule.



Combi Fix

Combi Fix kombiniert das bewährte Smart Fix System mit dem flexiblen Rapid Fix System. Die untere Rapid Fix Klammer sorgt für eine einfache und schnelle Demontage und die oberen Smart Fix Schrauben sind robuster bei unebenen Böden.



Safe Fix

Bei der Safe Fix Klammer werden die Elemente vor dem Pfosten montiert, sodass keine Lücke entsteht. Polycarbonat oder Vollblechelemente werden vor allem zum Schutz bei Schweiß- und Schneidemaschinen und gefährlichen Flüssigkeiten eingesetzt.



Base Fix

Ersetzen Sie den Pfosten durch die Base Fix Konsole, sie eignet sich am besten für Trennwandsysteme bei geringer Höhe. Das System ohne Pfosten kann schnell montiert werden und besteht Stabilitätstests von 309 Joule.



Gitterelemente

Mit einer Drahtstärke von 3 mm und einer Maschenweite von 20×100 mm auf dem Rahmen ST20 von 19×19 mm oder dem Rahmen ST30 von 30×20 mm. Die Standardbreiten sind: 200, 300, 500, 700, 800, 1000, 1200 und 1500 mm bei 2050 mm Höhe.



Polycarbonat Elemente

Transparente Polycarbonat Elemente auf einem 30×20 mm Rahmen. Das neue PC Element (Herbst 2017) besteht aus einem 3 mm starken Polycarbonat, das an den Rahmen geschraubt ist und Stabilitätstests von 1600 Joule besteht! Die Standardbreiten sind 200, 300, 500, 700, 800, 1000, 1200 und 1500 mm bei 2050 mm Höhe.



Vollblechelemente

Das 0,7 mm starke Vollblechelement ist mit dem 19×19 mm Rahmen verschweißt und schafft blickdichte Abtrennungen. Die Standardgrößen sind: 200, 300, 700, 800, 1000 und 1200 mm bei 2200 mm Höhe.

Stark und bewährt.

Smart Fix ist unser Bestseller unter den Sicherheitssystemen. Dieser vielseitige Maschinenschutz ist extrem langlebig und passt zu den meisten Anwendungen.

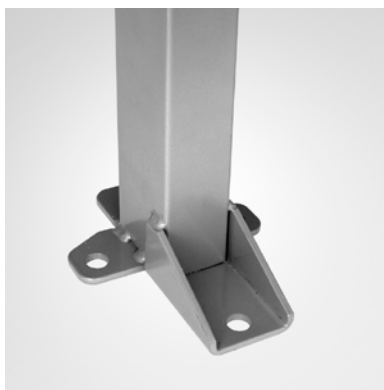
Unser starkes und flexibles Smart Fix System ist einfach zu montieren und mit jedem anderen Maschinenschutzprodukt, ob Gitter-, Vollblech- oder PC-Elementen kompatibel. Die Befestigungsklammern werden an dem 60x40 mm Pfosten angebracht und lassen sich einfach in der Höhe verstellen und somit an unebene Fußböden oder an Durchgänge für Förderbänder anpassen. Die Befestigungsschraube bleibt auch bei der Demontage mit dem Element verbunden und erfüllt so die Auflagen der geltenden

Normen und Richtlinien für Maschinensicherheit. Das Smart Fix System lässt sich problemlos mit anderen Systemen wie Rapid Fix und Strong Fix kombinieren, um einzigartige, passende Lösungen zu schaffen. Wählen Sie aus einer Vielzahl von Türen, Schlössern und Zubehör, um Ihre Installation anzupassen. Das Smart Fix System ist hitzebeständig und besteht in der am häufigsten verkauften Kombination mit den Gitterelementen ST20 Stabilitätstests von 1600 Joule.



ST20 Gitterelemente

Das Gitterelement ST20 hat ein klassisches Design mit einer Maschenweite von 20x100 mm, befestigt auf einen 19x19 mm Rahmen. Erhältlich in zwei Standardhöhen, 1250 und 2050 mm in bis zu 8 Breiten.



Pfosten 60x40

Starker Pfosten mit vier Löchern für flexible Bodenbefestigung. Standardhöhen 1400, 2200, 2650 und 3000 mm einschließlich Stützenverlängerung.



Smart Fix-Klammer

In Position gehalten durch einen Bolzen auf der Rückseite der Klammer. Bewegen Sie den Bolzen in die Seitenposition, um eine Ecke zu schaffen.

Wenn gewünscht, erfolgt die Erdung über eine elektrische Verbindung zwischen Element und Pfosten.





Robust und langlebig.

Strong Fix ist unser stärkstes Maschinenschutzsystem. Es wurde entwickelt und getestet, um unter extremen Bedingungen zu bestehen.

In der Schwerindustrie oder wo besonders hohe Risiken im Bereich Maschinenschutz bestehen, ist das Strong Fix System die perfekte Lösung. Mit den extrem stabilen Pfosten von 80×80 mm in Kombination mit einer starken Befestigungsklammer und den Gitterelementen ST30 besteht es Stabilitätstests von 2500 Joule.

Die Befestigungsklammern werden am Pfosten angebracht und rückseitig mit einer

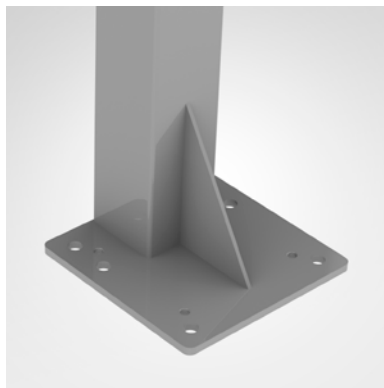
Schraube festgezogen. Bewegen Sie die Klammern am Pfosten auf und ab, um sie auf unebene Böden anzupassen oder verwenden Sie die Einstellschrauben.

Das Strong Fix System kann mit doppelten ST30 Gitterelementen montiert werden und bietet so einen äußerst starken Maschinenschutz. Je nach Bodenbeschaffenheit hält es einen Aufprall von bis zu 4350 Joule stand!



Gitterelemente ST30

Das Gitterelement ST30 hat ein klassisches Design mit einer Maschenweite von 20×100 mm, befestigt auf einen 30×20 mm Rahmen. Erhältlich in zwei Standardhöhen, 1250 und 2050 mm in bis zu 8 Breiten.



Pfosten 80×80

Unser stärkster Pfosten. Vier Löcher für die Bodenbefestigung und zusätzliche Löcher für Einstellschrauben. Standardhöhen 1400, 2200 und 3000 mm einschließlich Stützenverlängerung.

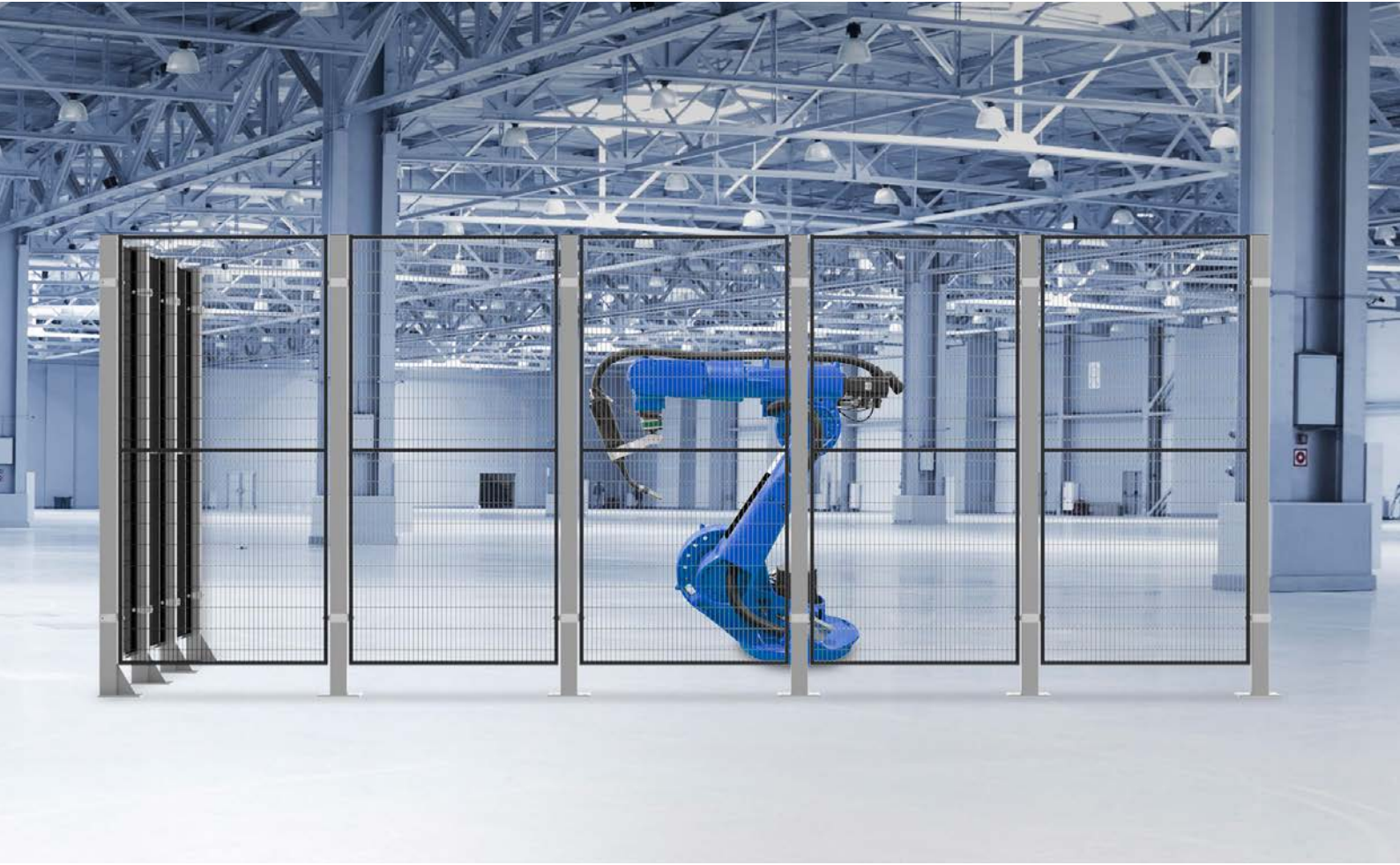


Strong Fix Befestigungsklammer

Feuerverzinkte Stahlklammer, die auf dem Pfosten leicht nach oben und unten bewegt werden kann.

**Extrem starker
Maschinenschutz.**



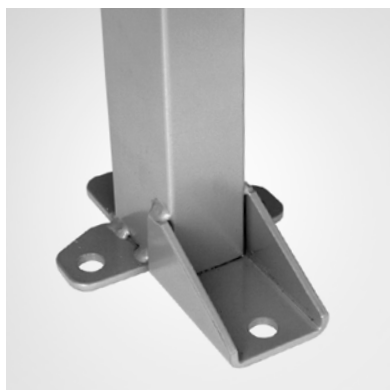


Schneller und einfacher Zugang.

Rapid Fix ist ein intelligentes Maschinenschutzsystem, das schnellen und einfachen Zugang in die Gefahrenzone ermöglicht.

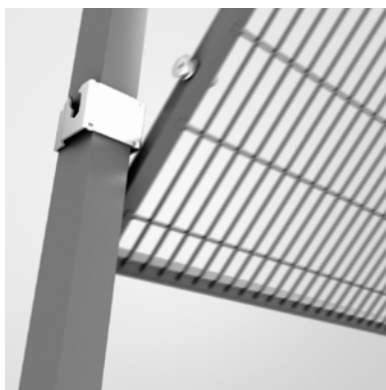
Rapid Fix wurde als Reaktion auf Kundenbedürfnisse für einen schnellen und einfachen Zugang entwickelt, z.B. bei Wartungsarbeiten. Der Bolzen, am Gitterelement unten, wird in die untere Klammer des Pfostens gestellt. Am Pfosten oben befindet sich eine spezielle Klammer, in die das Gegenstück einrastet. Zum Demontieren der Elemente benötigt man

einen Inbusschlüssel. Alle Befestigungen bleiben auch bei der Demontage mit Elementen und Pfosten verbunden und erfüllen so die Auflagen der geltenden Normen und Richtlinien für Maschinensicherheit. Das Smart Fix System lässt sich problemlos mit anderen Systemen wie Rapid Fix und Strong Fix kombinieren.



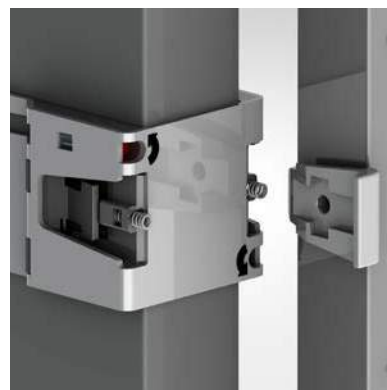
Pfosten 60x40

Der Standardpfosten ist in den Höhen 1400, 2200, 2650 und 3000 mm einschließlich Stützenverlängerung erhältlich.



Rapid Fix untere Befestigung

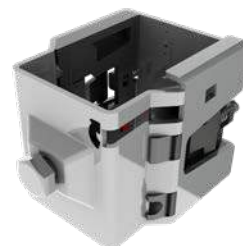
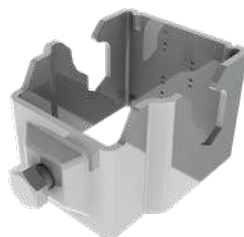
Ein Bolzen am Gitterelement wird im Pfosten fixiert.

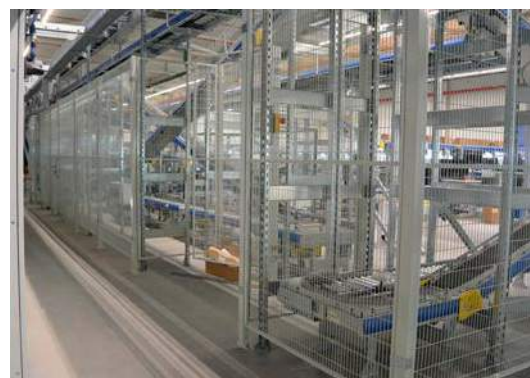
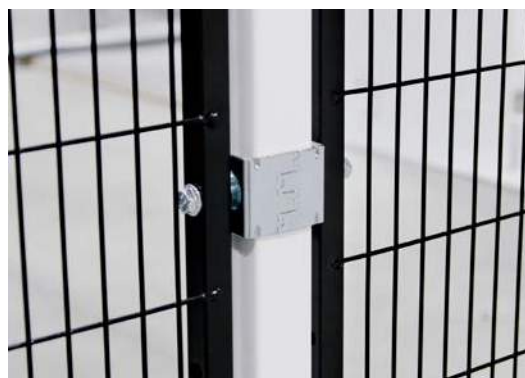


Rapid Fix obere Befestigung

Die Elemente lassen sich mit einem Klickmechanismus einsetzen.

Kombinierbar
mit dem
Smart Fix System.







Flügeltür

500–1500 mm

Schlossoptionen: Magnetschloss, Euro-Zylinderschloss, Safe Lock, MGB oder AZM200.



Doppelflügeltür

1000–3000 mm

Schlossoptionen: Magnetschloss, Euro-Zylinderschloss, Safe Lock, MGB oder AZM200.



Falttür

2100–4500 mm

Schlossoptionen: Safe Lock, MGB oder AZM200.



Schiebetür

700–1500 mm

Schlossoptionen: Magnetschloss, Euro-Zylinderschloss, Safe Lock, MGB oder AZM200.



Doppelschiebetür (Doppellaufschiene)

700–1500 mm

Schlossoptionen: Magnetschloss, Euro-Zylinderschloss, Safe Lock, MGB oder AZM200.



Doppelschiebetür

1400–3000 mm

Schlossoptionen: Magnetschloss, Euro-Zylinderschloss, Safe Lock, MGB oder AZM200.



Teleskoptüren (Einzel-/Doppel-/Flügel-)

800–1500 mm / 1600–3000 mm / 1800–2700 mm

Schlossoptionen: Euro-Zylinderschloss, Safe Lock, MGB oder AZM200.



Lineare Schiebetür

1800–4000 mm

Schlossoptionen: Euro-Zylinderschloss, Safe Lock, MGB oder AZM200.



Schiebetür mit Laufrollen

1100–6000 mm

Schlossoptionen: Euro-Zylinderschloss, Safe Lock, MGB oder AZM200.

Vielfältige Tür- und Schlossoptionen.

Wir bieten vielfältige Tür- und Schlossoptionen gemäß Ihren Anforderungen. Unsere Türlösungen umfassen als Teil unserer modularen Systeme Flügel-, Schiebe-, Teleskop- und Lineartüren.

Unsere Türen sind in den Standardbreiten von 700 mm bis 6000 mm und in Höhen bis 4100 mm erhältlich. Die Türkonstruktion basiert auf Element, Pfosten und Befestigung und ist erhältlich mit unseren Gitter-, Vollblech- und PC-Elementen. Die Flügeltüren werden auf Wunsch vormontiert mit der bevorzugten Schlossoption geliefert. Größere Türen werden auf Wunsch vormontiert geliefert. Schlösser werden an Ihr Sicherheitslevel angepasst. Die Auswahl an Schlössern reicht vom

einfachen Magnetschloss über Eurozylinderschloss bis hin zum Safe Lock mit integriertem Sicherheitsschalter.

Alle Türen können mit Halterungen für die einfache Montage von elektrischen Sicherheitsschaltern ergänzt werden. Umfassende Montageanleitungen sind bei jeder Lieferung enthalten.



Euro-Zylinderschloss mit Drücker



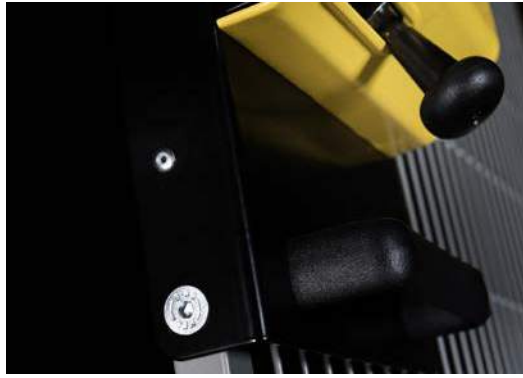
Safe Lock passt zu verschiedenen Schaltern



Drücker mit Magnetverschluss



Euro-Zylinderschloss mit Drücker und Griff



Werfen Sie einen genaueren Blick auf unser Safe Lock.

Sicherheit bedeutet für uns, die Sicherheit von Menschen, Eigentum und Prozessen zu garantieren und unser Safe Lock wurde genau für diese Anforderungen konzipiert. Es schützt Ihr Personal und gewährleistet zu jeder Zeit die Produktionsprozesse.

Die Wahl des Safe Lock hängt von dem Performance Level ab, der für den Schutz der entsprechenden Maschine erforderlich ist, sowie von Ihrem bevorzugten Schalterhersteller.

Wir bieten verschiedene Lösungen für den Großteil der Schalter an und das Safe Lock kann mit oder ohne Schalter geliefert werden.

Performance Level d

Für Anwendungen mit geringer, mittlerer bis hoher Gefahr, bei denen die Maschine sofort nach dem Öffnen der Tür stoppt.

Schaltoptionen:

Guardmaster Trojan 5, Telemecanique XCS-A702, Schmersal AZ16-12 ZVRK, Euchner NZ1VZ-2131D.

Performance Level d GL

Für Anwendungen mit geringer, mittlerer bis hoher Gefahr. Der Sicherheitsschalter verriegelt den Betätiger, bis die Maschine in einer sicheren Position ist und die Tür geöffnet werden kann.

Schaltoptionen:

Guardmaster TLS1-GD2*, TLS2-GD2*, TLS3-GD2*, SICK i200*, Telemecanique XCS-E7412 +7312* +7512*, Euchner TZ1, Schmersal AZM 161*, Siemens 3SE5312.

**Es muss ein Notaus montiert werden.*

Performance Level e

Für Anwendungen mit mittlerer, hoher bis sehr hoher Gefahr, bei denen die Maschine sofort nach dem Öffnen der Tür stoppt.

Schaltoptionen:

Guardmaster Sensaguard 440N-Z21SS2HN, ABB/Jokab Eden, PilzPSEN cs 3,1, Euchner CES-AP-CL/CR2, Schmersal RSS260.

Performance Level e GL

Für Anwendungen mit mittlerer, hoher bis sehr hoher Gefahr. Der Sicherheitsschalter verriegelt den Betätiger, bis die Maschine in einer sicheren Position ist und die Tür geöffnet werden kann.

Schaltoptionen:

Guardmaster TLS-Z GD2, Euchner CTP.

Intelligentes Zubehör vervollständigt das Gesamtbild.



Kick Plate

Verwenden Sie den Trittschutz, um die Lücken zwischen Gitter und Boden zu schließen.



Snapper

Der Snapper verbindet zwei Elemente miteinander und ersetzt somit einen Pfosten.



Kabelführung

Mit diesem Zubehör lassen sich verschiedene Kabelführungen am Pfosten befestigen.



PC-Halterung

Die PC-Scheiben (Polycarbonat) können bei den Gitterelementen hinterlegt werden und werden dann mit den PC-Halterungen befestigt.



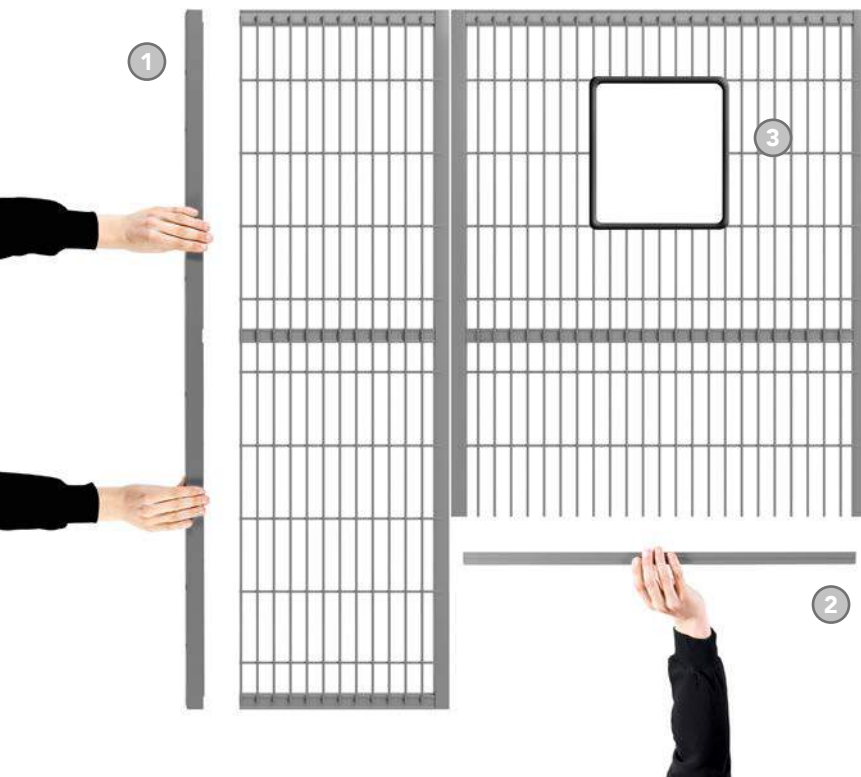
Stützenverlängerung

Hiermit lassen sich die Standardpfosten verlängern, um höhere Trennwandsysteme zu bauen.



Erdung

Wenn gewünscht, erfolgt die Erdung über eine elektrische Verbindung zwischen Element und Pfosten.



KÜRZUNGSSETS

1 END-Profil

Die Gitterelemente lassen sich einfach in der Breite kürzen. Mit dem END-Profil erreicht man wieder die Stabilität des Standardelements mit verschweißtem Rahmen.

2 Kürzungsprofil

Genauso lässt sich die Höhe der Elemente kürzen. Mit dem Kürzungsprofil erreicht man ebenfalls die Stabilität des Elements mit verschweißtem Rahmen.

3 Kantenschutz

Mit dem Kantenschutz lassen sich bei Aussparungen die Drahtgitter flexibel und einfach abdecken.



Automatische Schiebetür

Wir bieten automatische Schiebetüren in Kombination mit den Pfosten 80×80 und PC- Elementen an. Der Besam Motor wird von ASSA ABLOY Entrance Systems geliefert.



Rolltor

Wir bieten qualitativ hochwertige Albany Maschinenschutz Rolltore von ASSA ABLOY Entrance Systems an.



Edelstahl

In Zusammenarbeit mit NTF bieten wir Maschinenschutz aus Edelstahl an. AISI 304 und AISI 316.

Unsere Stärke liegt im Detail.

Wir automatisieren Produktionsprozesse und gewährleisten bei jedem Element dieselbe hochwertige Qualität. Alle horizontalen Drähte sind mit dem Rahmen punktverschweißt, der vertikale Draht ist außen am Rahmen aufgeschweißt.



Aufwendiges Schweißverfahren

Alle horizontalen Drähte sind mit dem Rahmen punktverschweißt, der vertikale Draht ist außen am Rahmen aufgeschweißt.



Spezieller Profilrahmen

Die horizontalen Rahmen der Gitterelemente sind so profiliert, dass die Schweißnähte extrem stabil sind.



Bekennen Sie **Farbe!**

Was ist Ihre Lieblingsfarbe? Vielleicht babyblau, zitronengelb oder dschungelgrün? Wir können die Produkte in allen RAL-Farben liefern. Allerdings bietet die Standardfarbe grau RAL 7037 optimale Transparenz.

Eine zunehmende Anzahl unserer Kunden entscheidet sich bei ihren Gitterelementen und Trennwandsystemen gegen Standardfarben. Eine besondere Farbe der Trennwände in Produktions- und Lagerbereichen kann ein wichtiger Bestandteil des Firmenprofils sein. Wir lackieren alle Produkte in der firmeneigenen Lackierstraße in jeder RAL-Farbe – von starken Signalfarben bis hin zu harmonisierten Farbpaletten.

Denken Sie daran, dass die Regeln und Sicherheitsanforderungen für Industriebereiche mit Maschinen und automatisierten Prozessen streng sind. Die Farbe der Gitterelemente, die einen Roboter oder eine Maschine umgeben, muss eine gute Überwachung ermöglichen. Darum wählen die meisten der Kunden immer noch unsere Standardfarbe grau, da sie eine optimale Transparenz bietet. Trennwandelemente und Pfosten in den Standardfarben werden zur sofortigen Lieferung auf Lager gehalten.

STANDARDFARBEN





Visualisieren Sie Ihre Lösung vor Ihrer Bestellung.

Es kann schwierig sein, sich vor Lieferung und Montage, die Gesamtlösung realitätsnah zu visualisieren. Wir verwenden das umfangreiche Zeichnungs- und Planungsprogramm Configura, welches Ihnen ermöglicht, unsere maßgeschneiderte Lösung als 2D- oder 3D-Zeichnung vor Bestellung vorab anzusehen. Für unsere CAD Unterstützung arbeiten wir mit Solid Components und Trace Parts – digitale

3D Content-Unternehmen, die CAD-Teilebibliotheken zur Verfügung stellen.

