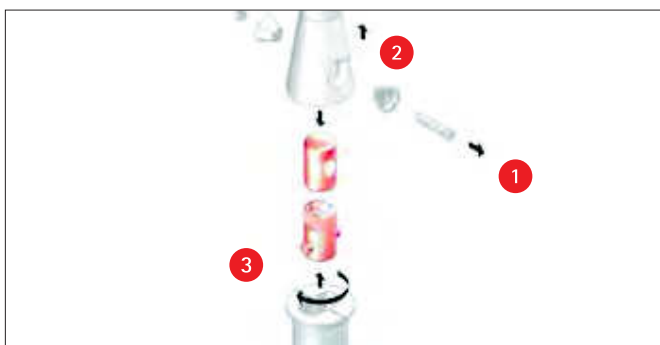


# Das Funktionsprinzip\*



Das austauschbare Verbindungsstück bricht an der Sollbruchstelle.



Das gebrochene Verbindungsstück wird gelöst und entfernt.



Das Verbindungsstück wird ausgetauscht.



Der Poller kann so auch temporär entfernt werden.

## Beschädigung durch PKW

- 1 Krafteinwirkung durch Aufprall eines Autos

## Gebrochenes Verbindungsstück (Austausch)

- 1 Spankegelsatz lösen
- 2 Poller herunterheben
- 3 Verbindungsstück um 90° drehen und herausziehen

## Neues Verbindungsstück (Einsatz)

- 1 Verbindungsstück einsetzen und um 90° drehen
- 2 Poller aufsetzen
- 3 Spankegelsatz festschrauben

## Ein-/Ausbau Poller

- 1 Spankegelsatz lösen, aber nicht komplett auseinanderschrauben
- 2 Poller um 90° drehen und zusammen mit Spankegel und Verbindungsstück herausziehen
- 3 Bodenhülse mit Deckel verschließen

\*Das hier beschriebene Funktionsprinzip gilt in erster Linie für Absperrpfosten, wobei das Prinzip der Montage und Demontage bei Bänken und Abfallbehältern mit 3p-Technologie identisch ist.